



FICHE TECHNIQUE

ÉCHAPPERONS-NOUS ?

Une production du théâtre de Galafronie

Contact technique	Guy Carbonnelle +32 (0)2 217 88 08 guy@galafronie.be
Diffusion	Anne Hautem - Mademoiselle Jeanne asbl +32 (0)2 377 93 00 anne.hautem@scarlet.be

ÂGE Dès 8 ans

JAUGE 220 spectateurs

ESPACE SCÉNIQUE Ouverture minimale : 9m Profondeur minimale : 8m Hauteur : 4,5m
Pendrillonage à l'italienne (circulation autour du plateau)
Le spectacle est présenté de plein pied (si scène, hauteur maximale : 60cm).

OCCULTATION Indispensable

DURÉE Montage : 5h Démontage : 2h

SONT DEMANDÉS L'aide de 2 personnes connaissant bien le lieu pour le déchargement, chargement et pour l'installation scénographie – lumière – son.
2 loges

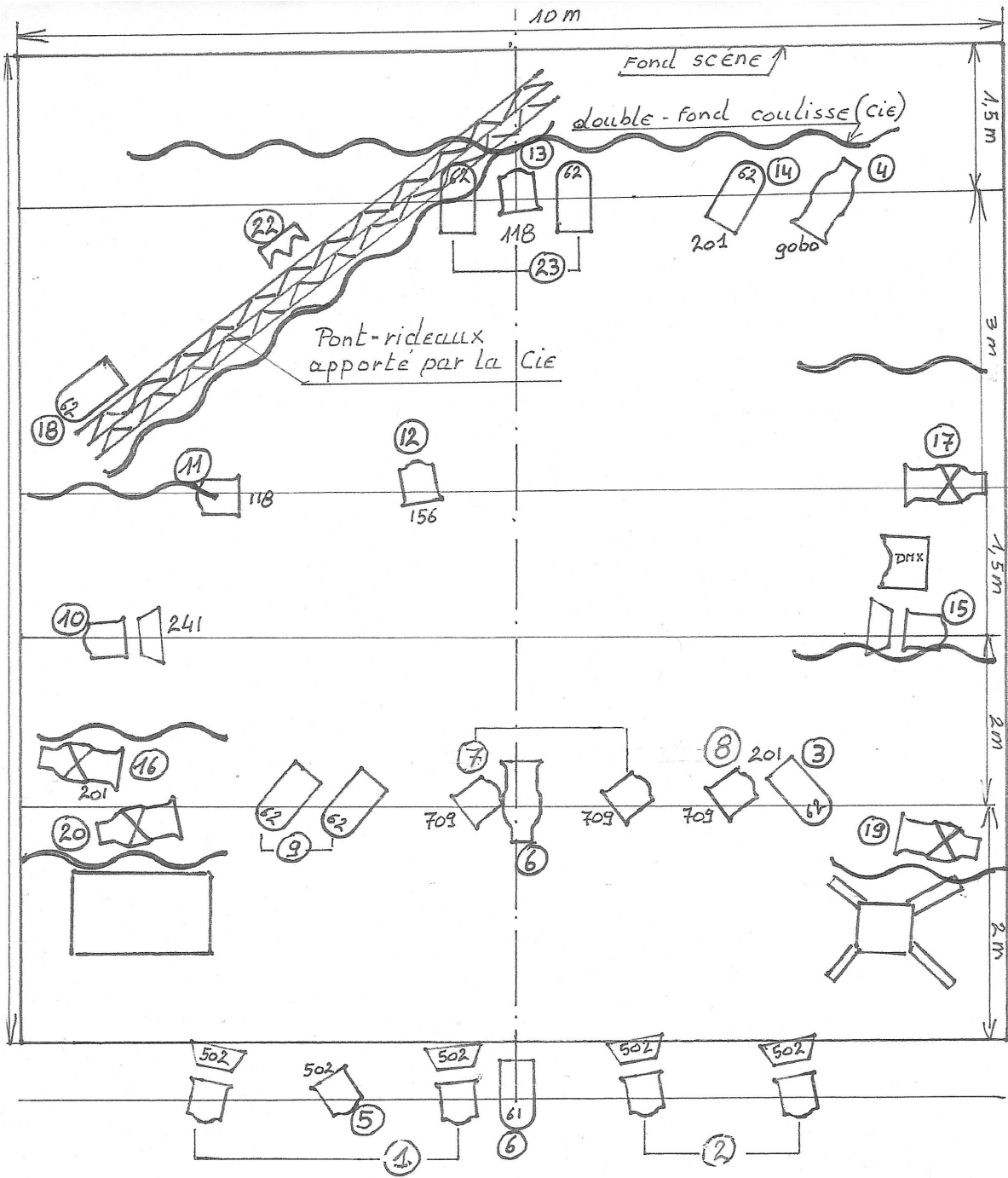
TECHNIQUEMENT, IL EST DEMANDÉ

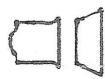


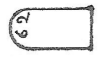




Lumière	13 PC 1 kw dont 6 avec volet 8 PAR 64 : 7x cp 62 et 1 x cp 61 4 découpes moyennes et 1 porte-gobo 24 circuits de 2kw
Gélatines	502 x5 (PC), 709 x 3 (PC), 201 x 2 (PAR) x 1 (découpe), 118 x 2 (PC), 156 x1 (PC), 241 x1 (PC)
Son	2x enceintes 15 pouces à mi plateau (jardin/cour)
Régie en salle	Merci de prévoir une table, la compagnie apporte la table lumière et son.

La compagnie apporte deux machines à fumée, merci de prévoir une arrivée DMX à mi plateau-cour.

La surveillance du matériel apporté par le Théâtre de Galafronie sur le lieu de représentation incombe à la structure d'accueil.

Si du matériel technique est loué pour équiper le lieu de représentation, le montage et le branchement de ce matériel seront assurés par la firme de location et non pas par le Théâtre de Galafronie. Ce dernier ne peut être tenu pour responsable du dysfonctionnement du matériel loué.



- | | | | | | |
|---|-----------------|---|-------------------------------|---|-----------------------------|
|  | PC 1kw + volet |  | n° circuit |  | Machine à Fumée |
|  | PAR 64 + N°cp |  | Halogène apporté par la Cie. |  | Projecteur sur pied h: 1,5m |
|  | DÉCOUPE MOYENNE |  | (19) (20) apportés par la Cie | | |

Signature de l'organisateur